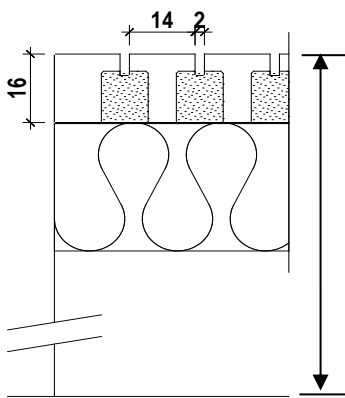


dieses Blatt ersetzt Blatt 3.9.1 + 3.9.2

Schallabsorptionsgrad nach ISO 354

Gegenstand: Topakustik Wand- und Deckenverkleidung
 Topakustik **Classic 14/2 M** 7%

Messung: Hallraum: Hochschule Luzern 14.07.2015 / 27.07.2016
 Prüffläche: 12 m²/ 12 m² Rel. Luftfeuchtigkeit: 59.7% / 67.8%
 Hallraum-Volumen: 214.5 m³/ 210.3 m³ Temperatur: 23.8 Grad / 21.9 Grad



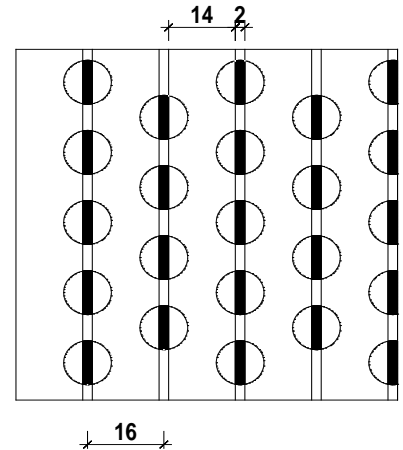
Topakustik Classic 14/2 M

Vlies SP 60 F

Mineralwolle 30 mm
 60 kg / m³ (Abhängehöhe 216mm)

Isover PBF 30 mm
 40 kg / m³ (Abhängehöhe 56mm)

Abhängehöhe 216/56 mm
 Hohlraum 170/10 mm

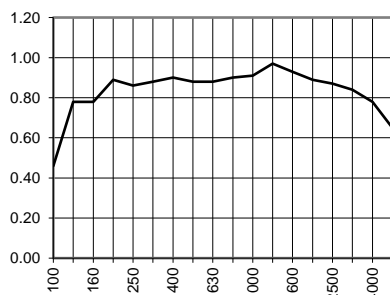


Mittelwerte der Schallabsorption

Tieftonbereich (100-315 Hz): 0.78
 Mitteltonbereich (400-1250 Hz): 0.91
 Hochtonbereich (1600-5000 Hz): 0.83

Freq.

[Hz]	Terz
100	0.46
125	0.78
160	0.78
200	0.89
250	0.86
315	0.88
400	0.90
500	0.88
630	0.88
800	0.90
1000	0.91
1250	0.97
1600	0.93
2000	0.89
2500	0.87
3150	0.84
4000	0.78
5000	0.65

Abhängehöhe 216 mm

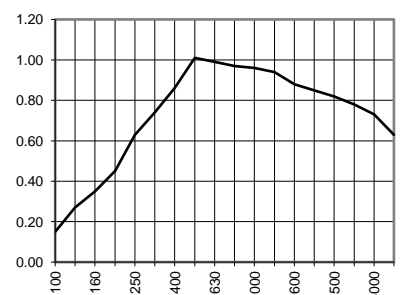
EN A
a_w 0.90
NRC 0.89

Mittelwerte der Schallabsorption

Tieftonbereich (100-315 Hz): 0.43
 Mitteltonbereich (400-1250 Hz): 0.96
 Hochtonbereich (1600-5000 Hz): 0.78

Freq.

[Hz]	Terz
100	0.15
125	0.27
160	0.35
200	0.45
250	0.63
315	0.74
400	0.86
500	1.01
630	0.99
800	0.97
1000	0.96
1250	0.94
1600	0.88
2000	0.85
2500	0.82
3150	0.78
4000	0.73
5000	0.63

Abhängehöhe 56 mm

EN B
a_w 0.85
NRC 0.86